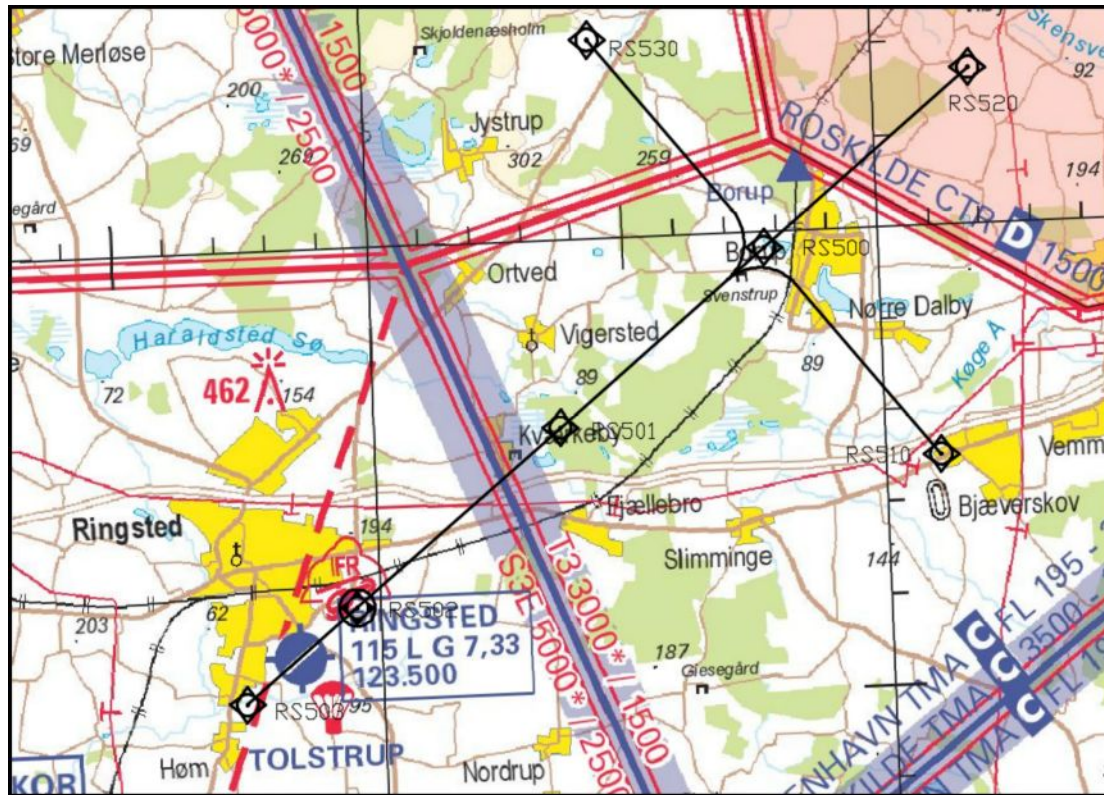


Lægehelicopteren's instrument anflyvning

En LPV approach

Af hensyn til flyvesikkerheden har vi fået tegnet anflyvningen på det normale ICAO kort



Her er en oversigtstegning af lægehelicopteren's instrument anflyvning, således du i dårligt vejr ved, hvor helikopteren flyver. Den starter normalt i punktet RS530 lidt sydvest for Osted i 1500 fod med en kurs på 138 grader, til næste punkt RS500 godset Svenstrup i 1000 fod. Herfra forsættes til RS501 Kværkeby hvorefter decentes ned mod RS502 over ministergården til 500 fod. Såfremt der udføres en missed approach forsættes til RSRSM01 Høm by, hvor der drejes til venstre til en heading på 064 grader mod RS510 Bjæverskov, hvor lægehelicopteren går i Holding i 1500 fod.

Som det fremgår af ovennævnte er det en særdeles god idé at lytte på Ringsted Radio 123,50 MHz, for så har du nu mulighed for at vide hvor helikopteren flyver.

Såfremt du har en opdateret alm. Garmin GPS, har du en mulighed for at finde de ovenstående punkter altså RS530 – RS510.

Vi håber, du på dette grundlag kan få en sikrer flyvning også i dårligt vejr i Ringsteds omegn.

Med venlig hilsen

GPS-approach udvalget
Midtsjællands Motorflyveklub
Ringsted den 20. november 2016

